



L.I.C.A.V. s.r.l.

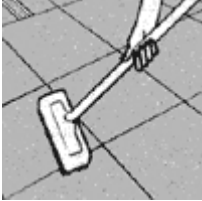
Ufficio e deposito: 00133 ROMA – Via Casilina, 1670

Tel. 06.2055581 r.a. – Fax 06.20433793

www.licav.it - e-mail: info@licav.it

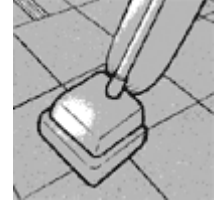
PAVIMENTI MODULARI SOPRAELEVATI • PARETI DIVISORIE, ATTREZZATE, MANOVRABILI • CONTROSOFFITTI

Manutenzione e pulizia:



Pulizia dopo l'installazione: Pavimenti rivestiti in moquette.

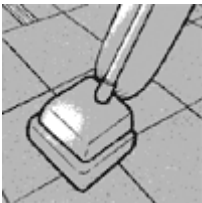
Terminato il montaggio utilizzare aspirapolvere ad azione spazzolante per moquette agugliate; aspirapolvere battitappeto per moquette velour o bouclè.



Pavimenti rivestiti in laminato plastico o altri materiali similari.

Utilizzare uno straccio imbevuto di acqua tiepida e detergente neutro nelle dosi normali dopo averlo ben strizzato.

Ripetere l'operazione dopo qualche minuto. Strofinare con uno straccio asciutto asciugando il pavimento perfettamente. Dopo qualche ora lucidare con una lucidatrice fornita di feltri.



Pulizia giornaliera: Pavimenti rivestiti in moquette.

Utilizzare aspirapolvere ad azione spazzolante per moquette agugliate; aspirapolvere battitappeto per moquette velour o bouclè.



Pavimenti rivestiti in laminato plastico o altri materiali similari.

Asportare la polvere con un'aspirapolvere. Se necessario ravvivare la superficie con una lucidatrice con feltri. Per eventuali cerature utilizzare poca cera liquida di qualità. Eventualmente inumidire leggermente il pavimento con uno straccio. Maggior brillantezza può essere ottenuta utilizzando poca cera liquida in emulsione acquosa.



Interventi straordinari: Pavimenti rivestiti in moquette.

Piccole macchie possono essere rimosse tempestivamente con sprai a schiuma secca facilmente reperibili (seguire le istruzioni sulla confezione). È consigliabile effettuare un lavaggio generale a schiuma secca ogni anno (non utilizzare macchine lavamoquette ad umido).



Pavimenti rivestiti in laminato plastico o altri materiali similari:

Le incrostazioni superficiali possono essere rimosse utilizzando con delicatezza una paglietta di ferro finissima, lavando poi con uno straccio umido, asciugando e passando la cera. In questo modo si possono parzialmente togliere le bruciature di sigaretta e di fiammiferi.





L.I.C.A.V. s.r.l.

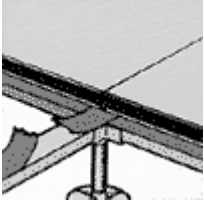
Ufficio e deposito: 00133 ROMA – Via Casilina, 1670

Tel. 06.2055581 r.a. – Fax 06.20433793

www.licav.it - e-mail: info@licav.it

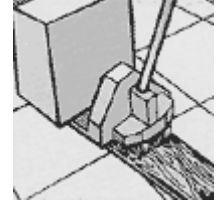
PAVIMENTI MODULARI SOPRAELEVATI • PARETI DIVISORIE, ATTREZZATE, MANOVRABILI • CONTROSOFFITTI

Accortezze d'uso e manutenzione



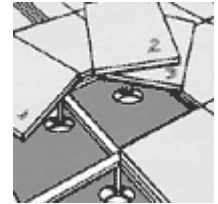
Non danneggiare la guarnizione in gomma sulle traverse dei pavimenti dotati di struttura durante la rimozione dei pannelli; potrebbe essere compromessa la tenuta ermetica del sottopavimento.

Utilizzare sempre carrelli a sollevamento per spostare macchine, armadi di peso notevole e interporre fra carrello e pavimento appoggi rigidi (es. tavole).



Evitare l'uso di detersivi alcalini. Non utilizzare pomice, carta vetrata, soda, sapone da bucato. Con superfici in laminato plastico non utilizzare pagliette di ferro.

Smontando una zona del pavimento è opportuno numerare i pezzi smontati (pannelli, supporti, traverse) per ricollocarli poi nella posizione originaria.



Utilizzare sempre lo straccio per il lavaggio. Le cere contenenti deodoranti, profumi, brillanti deteriorano il pavimento.

Non usare acqua per la pulizia, nè per la superficie nè per il sottopavimento.

