



PAVIMENTI MODULARI SOPRAELEVATI • PARETI DIVISORIE, ATTREZZATE, MANOVRABILI • CONTROSOFFITTI

## **Installazione del Pavimento Modulare Sopraelevato**

### **Sopralluogo**

L'installazione del pavimento sopraelevato LICAV non presenta particolari problemi, tuttavia è sempre consigliabile prevedere una ispezione dei locali da pavimentare per accertare l'esistenza di poche ma importanti condizioni per una installazione ottimale:

- umidità dei locali: max 75% U.R.
- costruzioni nuove: il calcestruzzo deve essere stato steso da almeno due mesi.
- intonaci ultimati da almeno 30 giorni
- serramenti già montati e completi.
- impianti elettrici e servizi già dislocati definitivamente.

### **Rilievo e tracciatura**

Effettuato il sopralluogo è possibile impostare il progetto di posa del pavimento e conseguentemente la trama della struttura portante dei pannelli.

Esistono delle regole per stabilire quest'ultima ma essa può variare valutandone il risultato estetico e le necessità tecniche dell'utilizzatore.

È indispensabile inoltre rilevare i dislivelli del solaio; infatti i supporti standard del pavimento hanno una regolazione media in altezza di 30 mm, e i solai hanno spesso dislivelli maggiori.

I supporti sono disponibili in una vasta gamma che va da 8 cm fino a 100 cm.

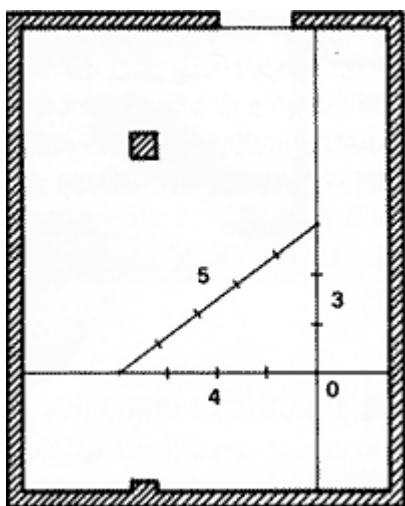


Fig. 1

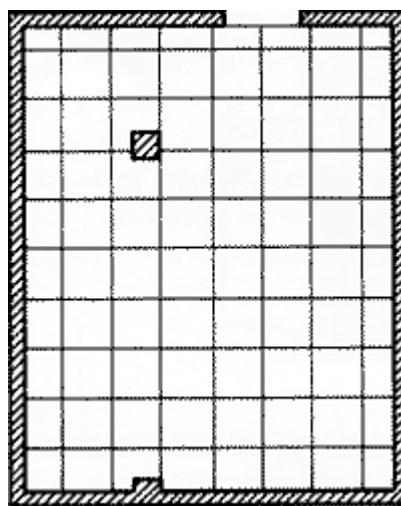


Fig. 2

### **Montaggio**

Verificate le condizioni su esposte è possibile installare il pavimento. È preferibile, dopo aver rimosso la polvere dalla soletta, trattare quest'ultima con vernice antipolvere inalterabile a base poliuretanica o epossidica. Questo trattamento è indispensabile se il plenum fra la soletta e il pavimento sopraelevato è utilizzato come canale dell'aria condizionata.

La prima operazione da compiere dopo aver considerato il posizionamento dei pannelli è stabilire come riferimento per la posa della struttura una coppia di assi ortogonali, fissando due fili di nylon alle pareti, formando una croce e verificandone l'ortogonalità con il teorema di Pitagora (oppure il 3-4-5) (fig1).

#### **Pavimento con struttura e traverse**

Inizieremo il montaggio della struttura partendo dal punto "0". Terminato il montaggio della struttura provvederemo a metterla in piano utilizzando bolle ad acqua con tubo da 15 m. oppure livelle a bolla d'aria con stadia da 3m. o con le moderne livelle laser. Resa piana la struttura possono essere posati i pannelli, iniziando dalla prima fila di pannelli interni sui due assi ortogonali. È consigliabile non avere porzioni di pannelli troppo esigue a contatto con il perimetro del locale. Se nella ripartizione modulare si ottengono agli estremi due porzioni di pannello (ad esempio uno da 55 cm ed uno da 15 cm) è opportuno sommare le due misure e dividere il risultato in parti uguali (ad. Es  $55 + 15 = 70 / 2 = 35$ ) (fig2).

#### **Pavimento con struttura senza traverse**

Nel caso di utilizzo di pavimento sopraelevato senza traverse è necessario fissare con adesivo i supporti a terra. Supporti e pannelli vengono posati contemporaneamente e verificati con la livella di volta in volta. Prima di praticare



**L.I.C.A.V. s.r.l.**

Ufficio e deposito: 00133 ROMA – Via Casilina, 1670

Tel. 06.2055581 r.a. – Fax 06.20433793

[www.licav.it](http://www.licav.it) - e-mail: [info@licav.it](mailto:info@licav.it)

**PAVIMENTI MODULARI SOPRAELEVATI • PARETI DIVISORIE, ATTREZZATE, MANOVRABILI • CONTROSOFFITTI**

questo tipo di pavimento è indispensabile attendere 24 ore per consentire alla colla che fissa i supporti di asciugarsi. Nella fase finale vengono montati i gradini, le rampe, le chiusure verticali e gli accessori. Installato il pavimento è consigliabile proteggerlo con fogli di cartone o di polietilene fino alla fine dell'allestimento del locale.

#### **Tempo di posa**

Il tempo necessario per installare il pavimento sopraelevato LICAV varia in funzione delle dimensioni, della forma e dell'accessibilità degli ambienti; dai tipi di pannello e di copertura e dal tipo di struttura prescelta.

Una squadra di due persone può installare, in ambienti con piccola superficie, circa 30 mq di pavimento al giorno per arrivare ad una superficie di circa 90 mq al giorno in locali di medie o grandi dimensioni, indipendentemente dai fattori sopracitati e dal fatto che la fase di rifilatura e posa dei pannelli perimetrali richiede un tempo notevole. Le nostre squadre di installazione sono specializzate e dotate di attrezzature idonee alla posa del pavimento sopraelevato.