

ISOGOMMA

PRODOTTO FONOISOLANTE E ANTIVIBRANTE, IN GRANULI DI GOMMA DI PRIMA SCELTA, SPECIFICO PER IL SETTORE DELL'ISOLAMENTO ACUSTICO.

IL PRODOTTO

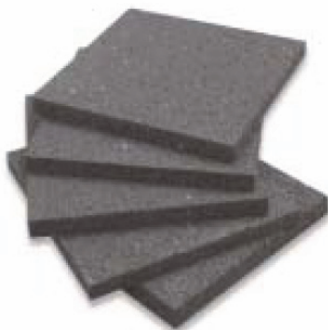


Agglomerato di gomma fonoisolante e antivibrante composto da granuli di gomma di prima scelta, provenienti anche dal recupero dei pneumatici fuori uso (PFU) vulcanizzati ad alta densità, variabile tra i 650 e gli 800 Kg/m³, legati con resine poliuretaniche resistenti ad alte e basse temperature.

Il prodotto è calpestabile, ha elevata resistenza meccanica, resistente alle abrasioni, ha ottime caratteristiche di elasticità e indeformabilità.

Prodotto specifico per il settore dell'isolamento acustico per risolvere problemi in molteplici settori

CAMPI DI APPLICAZIONE



L'ISOGOMMA può essere utilizzata per più applicazioni :

- 1) Isolamento acustico di pareti, posto tra pareti di mattoni forati
- 2) Isolamento dal rumore da calpestio se posto sotto massetto
- 3) Isolamento acustico dai rumori ambientali esterni, quali traffico aereo e veicolare
- 4) Isolamento acustico dai rumori prodotti in locali chiusi quali: cinema, discoteche ecc.
- 5) Isolamento acustico di locali adiacenti come camere d'albergo, aule scolastiche, sale conferenze ed abitazioni.
- 6) Antivibrante x macchinari e pavimentazioni industriali e nel settore ferroviario
- 7) Quale sottofondo per campi sportivi o aiuole giochi
- 8) Come desolidarizzante tagliamuro posto alla base delle pareti

FORMATI, MISURE E SPECIFICHE TECNICHE



L'ISOGOMMA viene prodotta in blocchi di varie misure da cui si ricavano rotoli e pannelli con spessori di: 3, 5, 10, 15, 20 mm. A richiesta si possono produrre spessori diversi da quelli standard.

Densità: Variabile dai 650 agli 800 kg/m³

Classe di Resistenza al fuoco: B2 (norma DIN 4102)

Temperatura di Esercizio: -85° +130°C

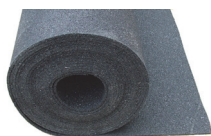
Altre Caratteristiche: Non conduce elettricità, resistente all'acqua, agli acidi, alla luce solare, agli olii. Non imputridisce, ha un'ottima resistenza nel tempo



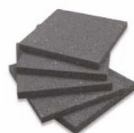
ISOGOMMA - SOLAIO

DESCRIZIONE	U.M.	VALORE	RIFERIMENTI	NOTE
Rigidità dinamica apparente $s't$	MN/m ³	26	UNI EN 29052-1	sp mm 10
Frequenza di Risonanza f_0	Hz	57	UNI EN 29052-1	
ΔL_n	dB	26	UNI EN ISO 140-8 UNI EN ISO 717-2	
ΔL_n	dB	28	UNI EN 12354-2 UNI/TR 11175	Peso massetto soprastante = 115 kg/m ²
Prestazione Termica λ	W/m ² K	0,1226	UNI EN ISO 12667	

DIMENSIONI E SPESSORI DEI MATERIALI

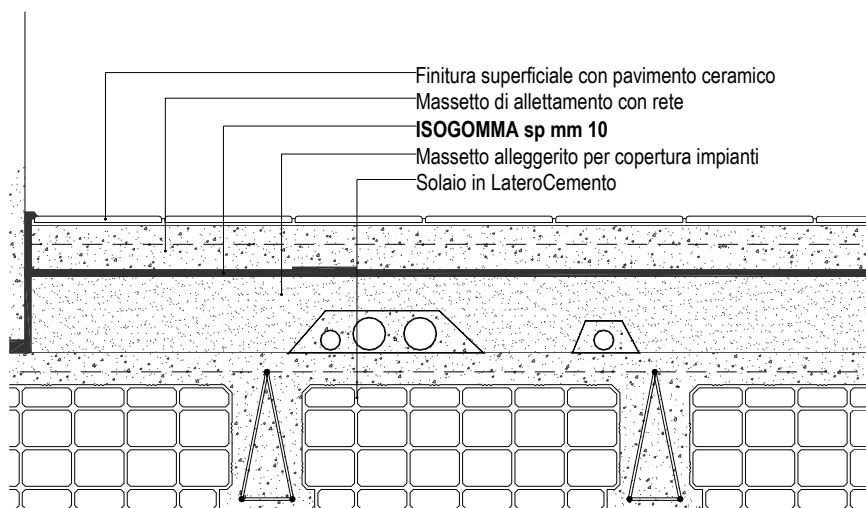


Prodotto fornito in rotoli
Spessore mm 3, 5, 10
Lunghezza mt 5,00
Altezza mt 1,00
Superficie mq 5,00



Prodotto fornito in lastre
Spessore mm 3, 5, 10
Lunghezza mt 1,00
Altezza mt 1,00 - 1,20
Superficie mq 1,00 - 1,20

SISTEMA DI IMPIEGO SU SOLAIO



ISOGOMMA SOLAIO è impiegato come materassino elastico-resiliente di disaccoppiamento nella realizzazione di pavimenti galleggianti per la riduzione dei rumori da calpestio in edifici con qualsiasi destinazione d'uso, in base ai requisiti imposti dalla normativa.

ISOGOMMA SOLAIO Viene utilizzato sopra al massetto alleggerito di livellamento impianti, sottopavimento antivibrante in centri commerciali e direzionali.

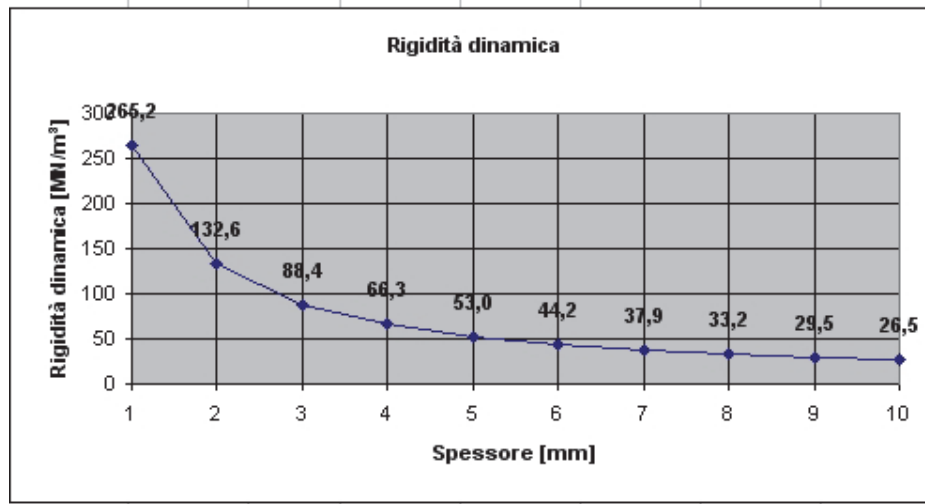


ISOGOMMA - SOLAIO

ATTENUAZIONE LIVELLO DI PRESSIONE SONORA

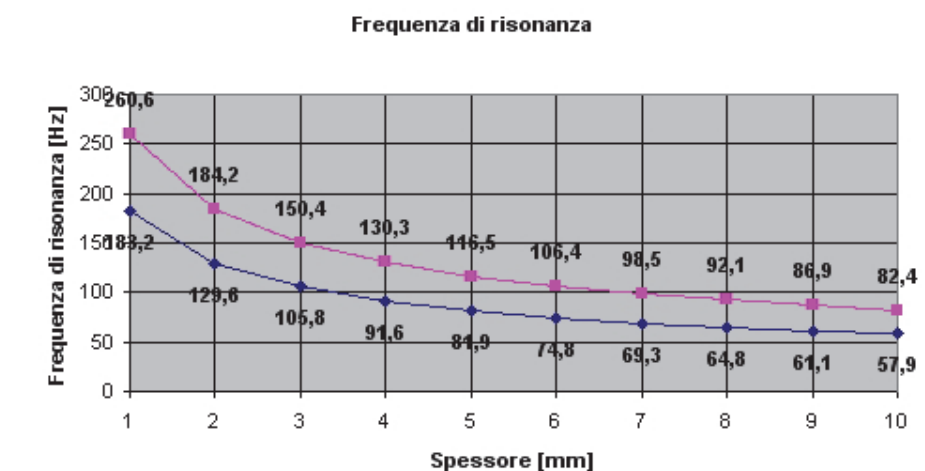
spessore			rig. din.		f ₀ (Hz)	ΔLw(dB)	f ₀ (Hz)
1	mm	3,6	265,2	MN/m ³	183,2	11,6	260,6
2	mm	2,6	132,6	MN/m ³	129,6	16,2	184,2
3	mm	2,0	88,4	MN/m ³	105,8	18,8	150,4
4	mm	1,6	66,3	MN/m ³	91,6	20,7	130,3
5	mm	1,3	53,0	MN/m ³	81,9	22,1	116,5
6	mm	1,0	44,2	MN/m ³	74,8	23,3	106,4
7	mm	0,8	37,9	MN/m ³	69,3	24,3	98,5
8	mm	0,6	33,2	MN/m ³	64,8	25,2	92,1
9	mm	0,4	29,5	MN/m ³	61,1	26,0	86,9
10	mm	0,3	26,5	MN/m ³	57,9	26,6	82,4

Nello schema che segue viene riportato l'indice di valutazione della attenuazione del livello di pressione sonora di calpestio secondo UNI EN 12354-2 a parità di peso del massetto galleggiante, definito pari a ca 100 kg/m², al variare dello spessore dello strato di ISOGOMMA



Note:

Si evidenzia come l'attenuazione teorica aumenti di ca 4,5 dB a ogni raddoppio dello spessore nella sequenza 1, 2, 4, 8, ..



Il miglioramento dell'attenuazione si ha anche all'aumentare del peso del massetto galleggiante.