

GLOBAL BUILDING



LASTRE FIREGUARD IN SILICATO DI CALCIO

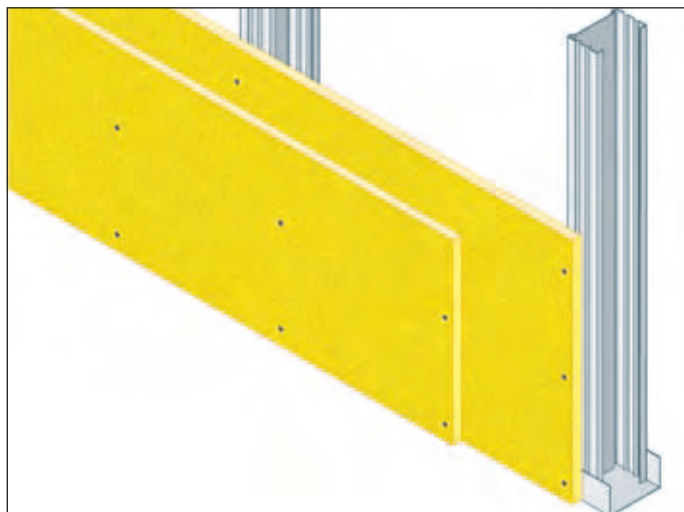


**SOLO SOLUZIONI
CONFORMI
ALLE NORME EN**

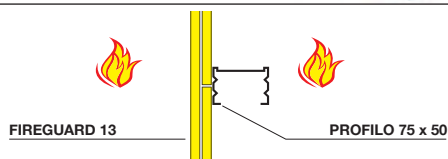
SISTEMI DI PROTEZIONE PASSIVA ALL'INCENDIO



SETTI



ESPOSIZIONE AL FUOCO



DESCRIZIONE DI CAPITOLATO

Fornitura e posa in opera di setto verticale con resistenza al fuoco EI 60 realizzato con due lastre FIREGUARD® 13 spessore 12,7 mm, dimensioni massime 1220x2000 mm, costituite da silicati e solfati di calcio, esenti da amianto, prodotte per laminazione con controllo dell'essiccazione in stabilimento, in classe A1 (incombustibile) di reazione al fuoco, in conformità al rapporto di classificazione I.G. 260329-3145 FR.

REAZIONE AL FUOCO: A1

RESISTENZA AL FUOCO: EI 60

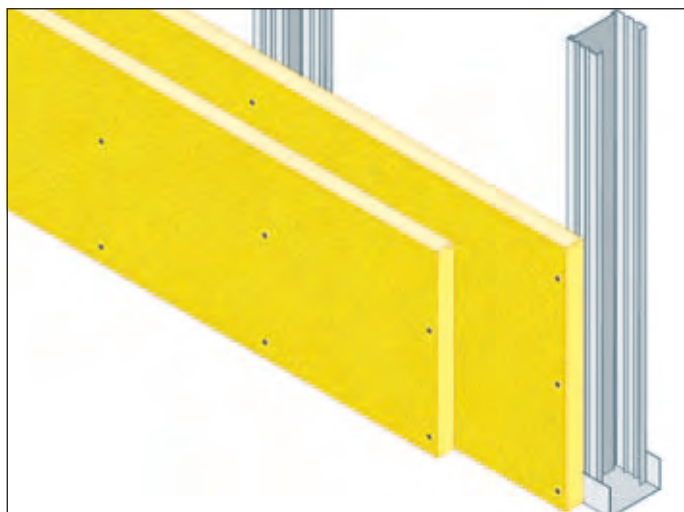
- **Orditura metallica:** profili montanti verticali a "C" 75x50x0,6 mm interasse 600 mm
- **Rivestimento protettivo:** lastre FIREGUARD® 13 spessore 2x12,7 mm
- **Finitura:** con FIREGUARD COMPOUND non necessaria ai fini antincendio
- **Campo di applicazione diretta:** altezza: fino a 4 metri
- **Campo di applicazione estesa: fascicolo tecnico approvato da Istituto Giordano N° 313970**
Altezza massima 12 metri solo con fuoco lato lastre (per il dimensionamento consultare l'ufficio tecnico)

Rapporto di classificazione: I.G. 260329-3145 FR
Norma di prova: EN 1364-1

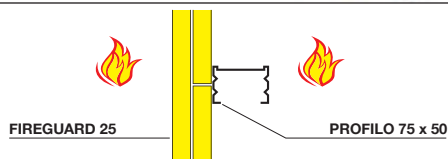
Le lastre saranno applicate con posa verticale a giunti sfalsati con viti auto perforanti fosfatate diametro 3,5 mm lunghezza 25 mm con passo 600 mm per lo strato interno e con lunghezza 35 mm con passo 250 mm per lo strato esterno, a profili metallici a "C" 75x50x0,6 mm posti ad interasse 600 mm e inseriti in guide a "U" 75x40x0,6 mm, poste a pavimento e soffitto.

Per le modalità di applicazione si veda apposito "manuale di posa".

SETTI



ESPOSIZIONE AL FUOCO



DESCRIZIONE DI CAPITOLATO

Fornitura e posa in opera di setto verticale con resistenza al fuoco EI 120 realizzato con due lastre FIREGUARD® 25 spessore 25,4 mm, dimensioni massime 610x2200 mm, costituite da silicati e solfati di calcio, esenti da amianto, prodotte per laminazione con controllo dell'essiccazione in stabilimento, in classe A1 (incombustibile) di reazione al fuoco, in conformità al rapporto di classificazione I.G. 260330-3146 FR.

REAZIONE AL FUOCO: A1

RESISTENZA AL FUOCO: EI 120

- **Orditura metallica:** profili montanti verticali a "C" 75x50x0,6 mm interasse 550 mm
- **Rivestimento protettivo:** lastre FIREGUARD® 25 spessore 2x25,4 mm
- **Finitura:** con FIREGUARD COMPOUND non necessaria ai fini antincendio
- **Campo di applicazione diretta:** altezza: fino a 4 metri
- **Campo di applicazione estesa: fascicolo tecnico approvato da Istituto Giordano N° 313971**
Altezza massima 12 metri solo con fuoco lato lastre (per il dimensionamento consultare l'ufficio tecnico)

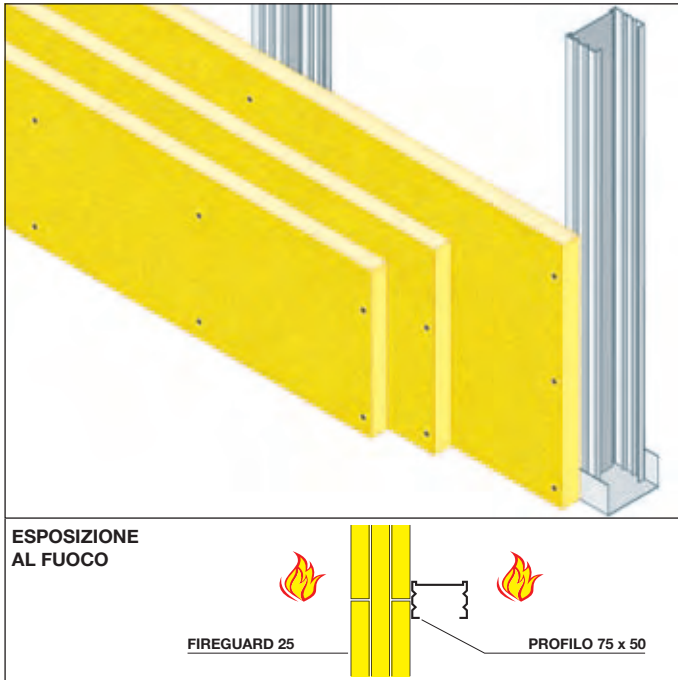
Rapporto di classificazione: I.G. 260330-3146 FR
Norma di Prova: EN 1364-1

Le lastre saranno applicate con posa orizzontale a giunti sfalsati con viti auto perforanti fosfatate diametro 3,5 mm lunghezza 35 mm con passo 600 mm per lo strato interno e con lunghezza 70 mm con passo 250 mm per lo strato esterno, a profili metallici a "C" 75x50x0,6 mm posti ad interasse 550 mm e inseriti in guide a "U" 75x40x0,6 mm, poste a pavimento e soffitto.

Per le modalità di applicazione si veda apposito "manuale di posa".



SETTI



REAZIONE AL FUOCO: A1 RESISTENZA AL FUOCO: EI 180

- **Orditura metallica:** profili montanti verticali a "C" 75x50x0,6 mm interasse 550 mm
- **Rivestimento protettivo:** lastre FIREGUARD® 25 spessore 3x25,4 mm
- **Finitura:** con FIREGUARD COMPOUND non necessaria ai fini antincendio
- **Campo di applicazione diretta:** altezza: fino a 4 metri
- **Campo di applicazione estesa: fascicolo tecnico approvato da Istituto Giordano N° 313972**
Altezza massima 12 metri solo con fuoco lato lastre (per il dimensionamento consultare l'ufficio tecnico)

Rapporto di classificazione: I.G. 260331-3147 FR
Norma di prova: EN 1364-1

DESCRIZIONE DI CAPITOLATO

Fornitura e posa in opera di setto verticale con resistenza al fuoco EI 180 realizzato con tre lastre FIREGUARD® 25 spessore 25,4 mm, dimensioni massime 610x2200 mm, costituite da silicati e solfati di calcio, esenti da amianto, prodotte per laminazione con controllo dell'essiccazione in stabilimento, in classe A1 (incombustibile) di reazione al fuoco, in conformità al rapporto di classificazione I.G. 260331-3147 FR. Le lastre saranno applicate con posa orizzontale a giunti sfalsati con

viti auto perforanti fosfatate diametro 3,5 mm lunghezza 35 mm con passo 600 mm per lo strato interno e con lunghezza 70 mm con passo 600 mm per lo strato intermedio e lunghezza 90 mm con passo 300 mm per lo strato esterno, a profili metallici a "C" 75x50x0,6 mm posti ad interasse 550 mm e inseriti in guide a "U" 75x40x0,6 mm, poste a pavimento e soffitto. Per le modalità di applicazione si veda apposito "manuale di posa".

GLOBAL BUILDING

Global Building s.r.l.

via G. Matteotti, 10
Loc. Spערעניג
31048 San Biagio di Callalta (TV) - Italy

Tel. +39 0422 892728
Fax +39 0422 892780

info@globalbuilding.it
www.globalbuilding.it